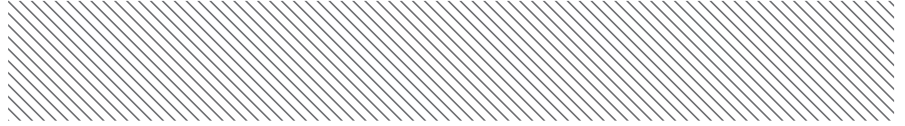


Procedura update

DVR / NVR Silin seriile SVN, SVD si SVT

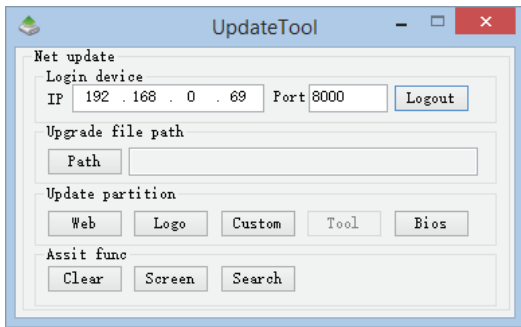


UPDATE

Procedura de update se utilizeaza in mometul in care echipamentul d-voastra primeste un update de firmware ce aduce imbunatatiri fata de versiunea precedenta sau repara unele probleme aparute in timpul functionarii. Va recomandam sa utilizati doar fisierele firmware aprobate in prealabil de noi si doar uneltele de update recomandate. Aceste sunt disponibile pentru descarcare pe site-ul nostru in sectiunea Download. Inainte de update, cititi cu atentie fisierele text incluse in arhivele ce contin firmware-ul. Nu ne asumam responsabilitatea pentru daunele produse de update-uri ce nu sunt publicate pe site-ul nostru.

Procedura

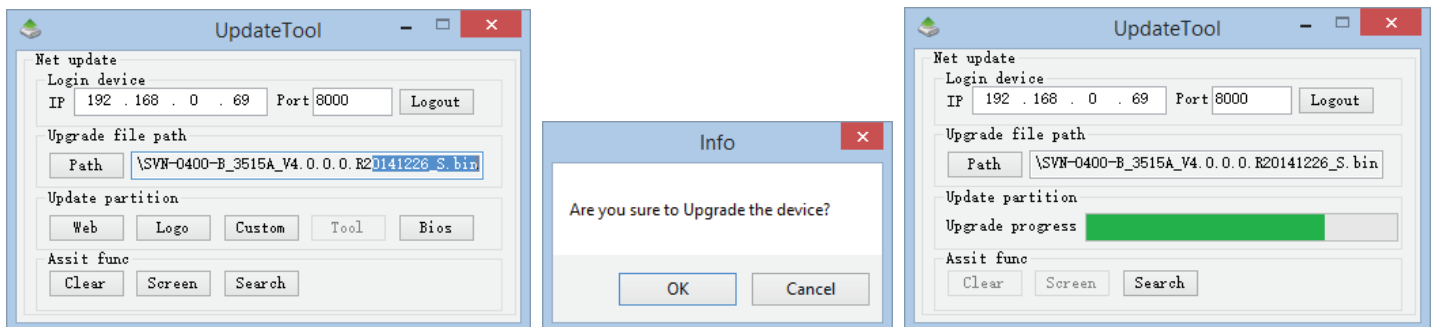
1. Descarcati fisierele si uneltele necesare actualizarii firmware-ului de pe echipamentul d-voastra pe un computer localizat in retea in care este conectat si echipamentul si asigurati-va ca aveti drepturi de administrare pe computerul respectiv.
2. Dezarhivati fisierele in pe discul local.
3. Rulati aplicatia de actualizare (**UpdateTool.exe**)



Completati **adresa IP** a echipamentului, apasati **Login** si introduceti **numele de utilizator** si **parola** acestuia.

Utilizati un cont de utilizator cu drepturi de administrare. Daca nu stiti adresa IP a echipamentului sau doriti sa actualizati mai multe echipamente in acelasi timp, utilizati buton Search pentru a cauta echipamentele disponibil in retea.

5. Dati click pe **Path** si selectati fisierul ce contine noul firmware (model_ver.bin)



Dati click pe butonul **BIOS** si pe OK la confirmarile ce apar pe ecran. Progresul procedurii de update va fi indicat atat pe ecranul echipamentului cat si pe cel al computerului.

!!! ATENTIE: update-ul la versiunea 4.0.0 sau mai mare de la o versiune anterioara duce la pierderea informatiilor de pe disk.